

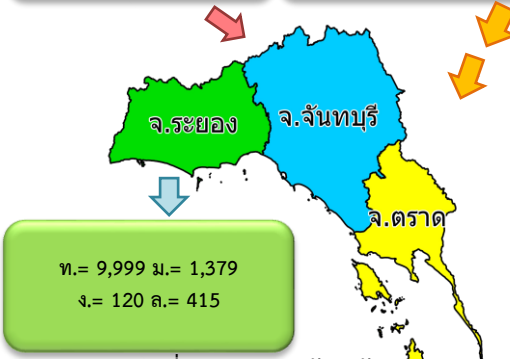
# สรุปสถานการณ์ผลไม้ภาคตะวันออก ปี 2565 ณ วันที่ 20 มิถุนายน 2565

## 1. ปริมาณผลผลิตที่ยังไม่เก็บเกี่ยว

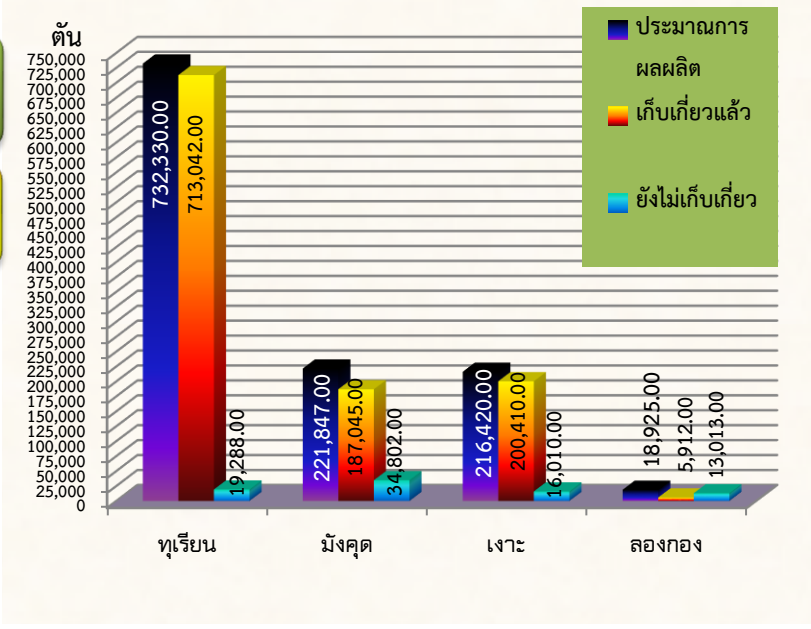
ปริมาณผลผลิต รวมทั้งสิ้น 1,189,522 ตัน  
ปริมาณผลผลิตที่ยังไม่เก็บเกี่ยว 83,113 ตัน (6.99%)

ท.= 9,113 ม.= 30,497  
ง.= 11,187 ล.= 10,317

ท.= 176 ม.= 2,926  
ง.= 4,703 ล.= 2,281



ท.= 9,999 ม.= 1,379  
ง.= 120 ล.= 415



## 2. ปริมาณผลผลิตที่ออกสู่ตลาดต่อวัน (ตัน)

